

SISTEMA IV92

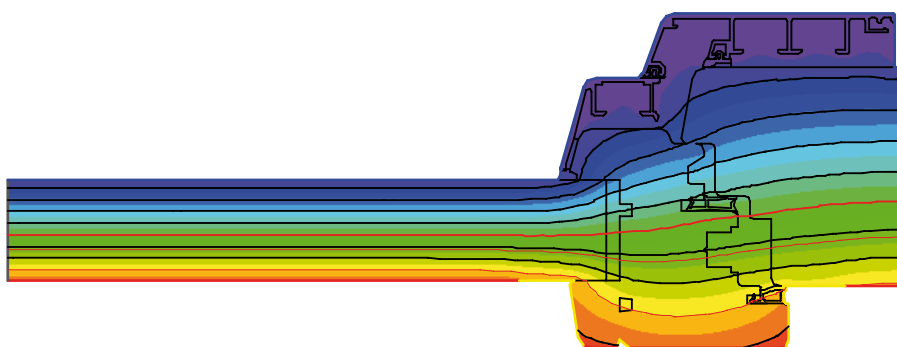
Il sistema IV92 risponde a pieno alle odierne esigenze di serramenti ad alte prestazioni con una sezione legno maggiorata tale da consentire l'applicazione di triplo vetro ad elevato spessore. Questo sistema di rivestimento consente di unificare la produzione dei serramenti utilizzando un'unica tipologia di finestra per il legno ed il legno-alluminio.



Sistema IV92

design morbido e linee arrotondate,
idoneo per case a basso consumo energetico

telaio: 92X80
anta: 92X78



Legno Tenero Soft Wood

$U_f = 1,0 \text{ W/m}^2\text{K}$

Legno Duro Hard Wood

$U_f = 1,3 \text{ W/m}^2\text{K}$

U_f	U_g	$\psi_g \text{ 0,04}$	$\psi_g \text{ 0,06}$
1,0 $\text{W}/(\text{m}^2\text{K})$	0,6	$U_w=0,8 \text{ W}/(\text{m}^2\text{K})$	$U_w=0,9 \text{ W}/(\text{m}^2\text{K})$
	0,7	$U_w=0,9 \text{ W}/(\text{m}^2\text{K})$	$U_w=1,0 \text{ W}/(\text{m}^2\text{K})$
	0,8	$U_w=1,0 \text{ W}/(\text{m}^2\text{K})$	$U_w=1,0 \text{ W}/(\text{m}^2\text{K})$
	0,9	$U_w=1,0 \text{ W}/(\text{m}^2\text{K})$	$U_w=1,1 \text{ W}/(\text{m}^2\text{K})$
	1	$U_w=1,1 \text{ W}/(\text{m}^2\text{K})$	$U_w=1,2 \text{ W}/(\text{m}^2\text{K})$
	1,1	$U_w=1,2 \text{ W}/(\text{m}^2\text{K})$	$U_w=1,3 \text{ W}/(\text{m}^2\text{K})$
	1,2	$U_w=1,2 \text{ W}/(\text{m}^2\text{K})$	$U_w=1,3 \text{ W}/(\text{m}^2\text{K})$
	1,3	$U_w=1,3 \text{ W}/(\text{m}^2\text{K})$	$U_w=1,4 \text{ W}/(\text{m}^2\text{K})$
	1,4	$U_w=1,4 \text{ W}/(\text{m}^2\text{K})$	$U_w=1,4 \text{ W}/(\text{m}^2\text{K})$
	1,5	$U_w=1,4 \text{ W}/(\text{m}^2\text{K})$	$U_w=1,5 \text{ W}/(\text{m}^2\text{K})$
1,6	$U_w=1,5 \text{ W}/(\text{m}^2\text{K})$	$U_w=1,6 \text{ W}/(\text{m}^2\text{K})$	
1,7	$U_w=1,6 \text{ W}/(\text{m}^2\text{K})$	$U_w=1,6 \text{ W}/(\text{m}^2\text{K})$	
1,8	$U_w=1,7 \text{ W}/(\text{m}^2\text{K})$	$U_w=1,8 \text{ W}/(\text{m}^2\text{K})$	

U_f	U_g	$\psi_g \text{ 0,04}$	$\psi_g \text{ 0,06}$
1,3 $\text{W}/(\text{m}^2\text{K})$	0,6	$U_w=0,9 \text{ W}/(\text{m}^2\text{K})$	$U_w=1,0 \text{ W}/(\text{m}^2\text{K})$
	0,7	$U_w=1,0 \text{ W}/(\text{m}^2\text{K})$	$U_w=1,0 \text{ W}/(\text{m}^2\text{K})$
	0,8	$U_w=1,1 \text{ W}/(\text{m}^2\text{K})$	$U_w=1,1 \text{ W}/(\text{m}^2\text{K})$
	0,9	$U_w=1,1 \text{ W}/(\text{m}^2\text{K})$	$U_w=1,2 \text{ W}/(\text{m}^2\text{K})$
	1	$U_w=1,2 \text{ W}/(\text{m}^2\text{K})$	$U_w=1,2 \text{ W}/(\text{m}^2\text{K})$
	1,1	$U_w=1,3 \text{ W}/(\text{m}^2\text{K})$	$U_w=1,3 \text{ W}/(\text{m}^2\text{K})$
	1,2	$U_w=1,3 \text{ W}/(\text{m}^2\text{K})$	$U_w=1,4 \text{ W}/(\text{m}^2\text{K})$
	1,3	$U_w=1,4 \text{ W}/(\text{m}^2\text{K})$	$U_w=1,4 \text{ W}/(\text{m}^2\text{K})$
	1,4	$U_w=1,5 \text{ W}/(\text{m}^2\text{K})$	$U_w=1,5 \text{ W}/(\text{m}^2\text{K})$
	1,5	$U_w=1,5 \text{ W}/(\text{m}^2\text{K})$	$U_w=1,6 \text{ W}/(\text{m}^2\text{K})$
1,6	$U_w=1,6 \text{ W}/(\text{m}^2\text{K})$	$U_w=1,6 \text{ W}/(\text{m}^2\text{K})$	
1,7	$U_w=1,7 \text{ W}/(\text{m}^2\text{K})$	$U_w=1,7 \text{ W}/(\text{m}^2\text{K})$	
1,8	$U_w=1,7 \text{ W}/(\text{m}^2\text{K})$	$U_w=1,8 \text{ W}/(\text{m}^2\text{K})$	

NOTE: Calcolo eseguito secondo UNI EN 10077-2:2004 e UNI EN 10077-1:2007.

Dimensioni del campione come da UNI EN ISO 12567-1:2002 (Finestra ad 1 anta LxH:1230x1480mm)

Calcolato sui sistemi standard in riferimento alle sezioni riportate nel catalogo tecnico Uniform 2011.

Il presente calcolo è stato effettuato sulla base delle normative di seguito riportate a puro titolo di analisi e verifica interna. I risultati ottenuti non costituiscono criterio di conformità, tali risultati potranno essere emessi esclusivamente da un istituto notificato.

Uniform SpA non si assume alcuna responsabilità sui valori indicati né sul loro utilizzo.

Uniform SpA si riserva il diritto di apporre modifiche in qualsiasi momento senza alcun obbligo di preavviso.

Normative di riferimento: UNI EN 10077-1:2007; UNI EN 10077-2:2004; UNI EN 12524:2001; UNI EN 673:2011;