

Frangisole
Grigliati
Oscuranti

uni_shade

sistemi oscuranti
in materiale XPS e alluminio

L'ombra è null'altro che luce
plasmata per accarezzare l'occhio umano

uni_shade, i sistemi oscuranti

La necessità di schermare l'impatto diretto dell'irraggiamento solare sulle vetrate al fine di ridurre il consumo di energia per il raffrescamento estivo dei locali, ha indotto Uniform allo studio ed allo sviluppo degli innovativi sistemi oscuranti uni_shade.

Una gamma completa di Grigliati, Frangisole, Oscuranti, in grado di coniugare fra loro tecnologia, comfort e risparmio energetico.

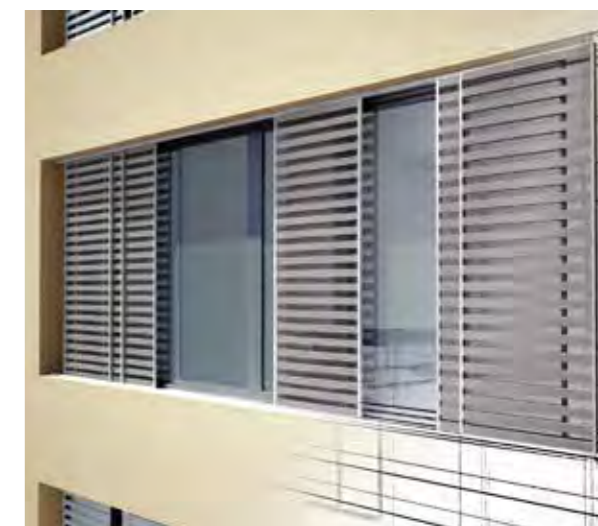
L'intera produzione uni_shade è pensata per ridurre al minimo ogni intervento di manutenzione grazie alla struttura in alluminio e alle superfici di schermatura, sviluppate con materiali che garantiscono una lunga durata nel tempo ed una elevata resistenza agli agenti atmosferici.



i materiali uni_shade: XPS, alluminio

L'**XPS**, Polistirene Espanso Estruso, è perfetto per le sue doti di isolamento termico, doppio rispetto al legno tenero comunemente usato per i tradizionali sistemi oscuranti. Inoltre risulta essere la scelta ideale poiché le doghe non necessitano di alcun tipo di manutenzione grazie alla elevata resistenza agli agenti atmosferici e alla impermeabilità del materiale.

Per quanto riguarda invece la struttura portante, la scelta dell'utilizzo dell'**alluminio**, è dettata dalla robustezza e dalla indeformabilità del materiale, garantendo una protezione efficace nel tempo ed una combinazione di colori pressoché illimitata.



uni_shade: modulazione della luminosità e risparmio energetico

Il sistema di oscuramento di una abitazione deve garantire:

- efficace protezione dal sole
- limitata trasmissione di calore all'interno dell'abitazione
- stabilità dimensionale senza torsioni e deformazioni
- minima manutenzione
- un sistema di posa rapido e preciso





Frangisole



I Frangisole hanno doghe fisse aventi sezione 70x17mm. L'inclinazione standard delle doghe è di 30° ma, a richiesta, può essere variata in funzione della latitudine del luogo di installazione.



vista interna

vista esterna



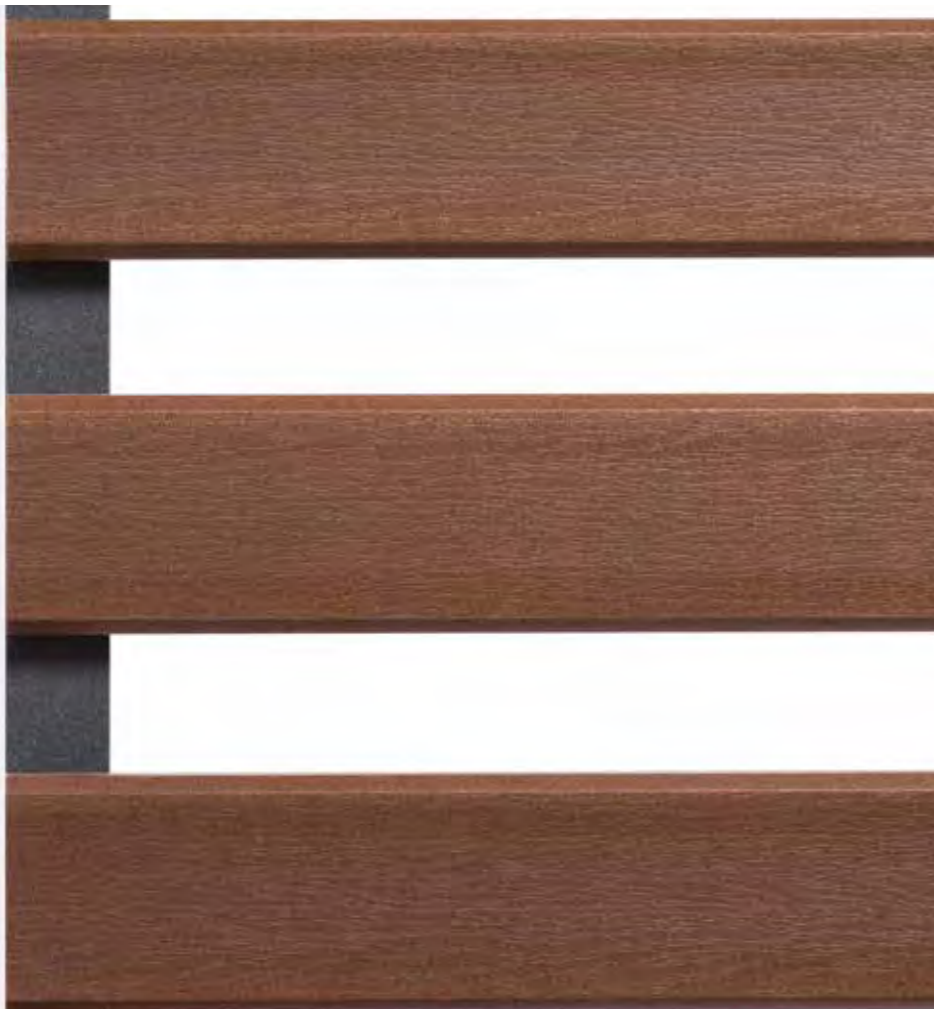
dettaglio assemblaggio/smontaggio doghe



Frangisole - SDF
vista esterna



Grigliati



I Grigliati hanno doghe fisse aventi sezione 70x17mm nella versione con materiale XPS. Il passo standard fra le doghe è di 120mm ma, a richiesta, è possibile variare il passo in funzione delle diverse esigenze architettoniche.



Griglia con telaio a vista - SDG



Griglia con telaio a scomparsa - SDH



Fissaggio laterale doghe
Griglia con telaio a vista



Fissaggio posteriore doghe
Griglia con telaio a scomparsa



Oscurante Alluminio-XPS



Oscurante - SDC

uni_shade è un nuovo tipo di oscurante che offre i vantaggi della durabilità struttura in alluminio uniti, con un'interpretazione moderna e funzionale, all'efficienza energetica e al design delle doghe in XPS.

Le ante degli scuri uni_shade hanno un elevatissimo isolamento termico grazie alle doghe in XPS. In estate con le ante chiuse si ottiene una forte riduzione del calore trasmesso al vetro della finestra, ciò consente un notevole risparmio di energia per il raffrescamento degli ambienti.

Le doghe in XPS isolano dal calore esterno ed evitano il surriscaldamento per irraggiamento.





Finiture Alluminio

La struttura in alluminio evita ogni tipo di manutenzione e fornisce rigidità all'intero telaio dando al progettista la possibilità di esprimersi con nuove forme e una vasta gamma di colori.

Il modernissimo impianto di verniciatura di Uniform è in grado di effettuare il cambio colore in tempi rapidissimi e di eseguire in ciclo continuo e in modo automatico l'operazione di verniciatura sui profili in barra e sui telai assemblati. La verniciatura si svolge nel seguente modo:

- Ciclo di pretrattamento ad immersione con utilizzo di prodotti esenti da cromo a ciclo chiuso.
- Ciclo di verniciatura a polveri con polimerizzazione a forno.

Il ciclo di verniciatura viene eseguito secondo la normativa di qualità Europea qualicoat.

Il campionario dei colori e delle finiture esterne è raccolto in un elegante cofanetto contenente:
 FINITURE RAL
 OXIPULVER - OSSIDATI
 DECORATI LEGNO e METALLO
 FINITURE SPECIALI



Dettaglio doghe XPS

Finiture XPS



le finiture della presente brochure hanno valore puramente indicativo

uniform
thewindowmotive®

via dell'Agricoltura, 36
37046 Minerbe - Verona, Italia
tel +39 0442 669669
uniform@uniform.it

sedi estere:

Spagna e Portogallo, Francia, Inghilterra, Romania.

rappresentanze estere:

Germania, Austria, Polonia, Croazia, Slovenia, Serbia,
Ungheria, Slovacchia, Repubblica Ceca, Turchia,
Bosnia Erzegovina, Montenegro, Macedonia, Albania, Kosovo,
Grecia, Cipro, Lettonia, Estonia, Azerbaigian, Medio Oriente.



www.uniform.it